



preisliste 2023 | 2024



hanno rothweiler

ROTHWEILER DRAUSSEN.

Wir betrachten unsere Weingärten als funktionierende Ökosysteme und als „grüne“ Kulturlandschaften. Wir erhalten die Bodengesundheit durch Dauernaturbegrünung und arbeiten in den Weinbergen insektizidfrei. Durch intensiv belüftende Laubarbeit erreichen wir die Gesundheit unserer Trauben bis in den Spätherbst hinein.

ROTHWEILER DRINNEN.

Wir vergären einzig das Naturprodukt Traubenmost zum Naturprodukt Wein! Unsere Rotweine stellen wir ausschließlich nach dem traditionellen Verfahren der offenen Maischegärung her. Künstliche Most- oder Weinkonzentration entspricht nicht unserem Verständnis vom Weinmachen. Fragen beantworten wir jederzeit offen und gerne und freuen uns über Ihr Interesse!

CUVÉE MACHEN.

Diesem erquickenden Hobby frönen wir seit Jahren – mit vielen überraschenden Ergebnissen – siehe das kultige Sommercuvée (Nr.10-SC – Weißer Riesling+Morio Muskat), das Pinot-Gekuschel (Nr.14-2 – Chardonnay + Weißburgunder), das Kirschblütenfest (Nr.17-PD Portugieser+Dornfelder), der „Mehr-Riesling-geht-nicht“ (Nr. 7 – Roter+Weißer Riesling) oder das ebenfalls neue Miteinander von Zinfandel+Cabernet Sauvignon (Nr.21-ZC), oder auch das mutige Experiment aus

Shiraz – Cabernet Sauvignon aus der Esskastanie (20-K). Wer Spaß am Probieren und Entdecken feiner Kreationen hat, sei munterst dazu aufgerufen.

ROTWEIN MACHEN.

Bei uns eine Passion seit 1993. Nein, nicht weil uns der Klimawandel im Griff hat – schon vor 50 Jahren hätten sich hier Primitivo, Syrah, Cabernet und Co. wohlgefühlt – sondern weil weinhandwerkliches Gespür und Geschick Schönes erreicht, weil ein Barrique-Lager des Winzers Optik erfreut, weils Spaß macht und weil die Roten in Gänge zur Bergstraße gehören. Wenn nicht hier – mit der Mandelblüte im März und spätsommerlichem Feng Shui bis weit in den Oktober hinein – wo sonst soll Rotwein gut gedeihen. Alle roten Trauben werden via handgeführter Maischegärung in offenen, kleinen Bütteln fermentiert – so bleibt die Temperatur im wohligen Bereich und alle Aromen erhalten. Anschließend beschäftigen wir unsere 30 Barrique-Fässchen (225L fassende eichen- oder auch mal kastanienhölzerne, sanft getoastete Barrels). Höchstens dreimal belegt, zaubern diese in Kombination mit der gewünschten Mikrooxidation einen gar schönen Schmelz in den noch jungen Wein und ein genießendes Lächeln in Euer Antlitz.

WEINPROBEN.

Grundsätzlich gibt es 3 Möglichkeiten:

1. Fassprobe im Keller von Oktober–April, 15–20 Personen, 3,50 € / Probe
2. Die Flaschenweinprobe im Probenraum ganzjährig, 15–50 Personen, 3,50 € / Probe
3. Weinbergführungen mit Probe, bis 50 Personen, 4,00 € / Probe

Dauer der Probe ca. 2½ h. Dazu gereichte Vesperspeisen berechnen wir nach Aufwand in Absprache mit Ihnen. Sonst entstehen keine Verpflichtungen.

FIRMENPRÄSENTSERVICE.

z.B. zu Weihnachten. Eine lokaltypische Kombination von Weinen/ Sekten/Bränden/und ... schenkt Freude und hält Sie im Gedächtnis Ihrer Kunden fest verankert. Sie geben uns die Adressen, wir machen den Rest: Verpackung, Versand im In- und Ausland, etc.

POSTVERSAND.

Gut geschickt ist halb geschenkt! Wir haben mit anderen Weingütern ein Sonderabkommen mit weinbau-online.de und können deshalb Päckchen viel günstiger verschicken. Fürs Ausland suchen wir die billigste Variante.

Inländig siehts so aus (inkl. Verpackung und Porto):
bis 3 Fl.: 9,00 € bis 6 Fl.: 10,50 € bis 12 Fl.: 13,50 €
Da die Lieferunternehmen ihre Preise und Bedingungen mehrfach im Jahr ändern, gilt: Stand 02/23.
Aktuelle Preise finden Sie auf unserer Website.

MAGNUMWEINPREISE.

(1,50 L) = 2 x Weinpreis + 24,00 €
Noch größere Flaschen auf Anfrage.

ZELTVERLEIH.

Rothweilers freitragendes Miet-Partyzelt (15–45 m²)!
3m Stehhöhe, stabiles Alugestänge und Fenster.

Die Wochenendmietpreise (inkl. MwSt.):

5 x 3 m = 180,- € 2 Einzelzelte à 5 x 3 m = 330,- €
5 x 6 m = 280,- € 5 x 9 m = 450,- €

Aufbau bis max. 30 km im Umkreis. Dazu kommen 25,- €/h für professionellen Auf- und Abbau (ca. 2h bei ebenem Boden). Größere Varianten durch Anbau von Schirmen möglich. Preise für längere Zeiträume auf Anfrage.

DIE WOCHENEND-LEIHPREISLISTE.

Kühlschrank, Kühlbox:	25 €
Schirm, 3 x 4 m:	35 €
Schirmseitenbespannung/Seite:	7 €
Biertischgarnituren und Holzfässer (Selbstabholung),	
Bistrotische, Bistroschirme:	9 €
Sekt- und Weingläser:	0,23 € /Stk

Weitere Utensilien auf Anfrage.

KOMMISSION.

Bei Selbstabholung nehmen Sie mit soviel Sie möchten – und wir nehmen was zuviel war zurück.

00 DER SCHOPPENRIESLING
 Unsere lecker-locker-moderat trockene
 Riesling-Einstiegsdroge – oder auch gerne:
 Die Riesling-Wiedereinstiegshilfe.
 1,00L | QbA | 12% Vol.
 € 8,20 (1,0L=€ 8,20)

01 DER FEDERLEICHTE
 Mit kleinen, feinen 10 Umdrehungen aus
 dem Auerbacher Fürstenlager. Eine
 kurzweilig-vornehme Sonntagvormittag-
 Zeitungs-Frühschoppen-Begleitung.
 0,75L | QbA | 10% Vol.
 € 9,70 (1,0L=€ 12,93)

03 DER TROCKENE No.3
 Seit Jahren an der Spitze des Nachfrage-
 Rankings. Absolut frischfischbrunnen-
 kressenausterngrünspargelkompatibel.
 0,75L | Kabinett | 12% Vol.
 € 9,30 (1,0L=€ 12,40)

06 DER FEINHERBE WEISSWEILER
 Unser Bekenntnis zum Riesling – auch mal
 feinherb genießen. Der aromatisch-elegante
 Eckfürstenweglager-Schönling im Wohlfühl-
 komfortzonenbereich.
 0,75L | QbA | 11,5% Vol.
 € 9,30 (1,0L=€ 12,40)

07 DIE GEWINNGEMEINSCHAFT No.7
 Mehr Riesling geht nicht! Roter+Weißer –
 filigran+kernig – Riesling im Doppelpack.
 Nebenbei auch noch eine kleine Städte-
 partnerschaft: Auerbacher Fürstenlager +
 Heppenheimer Eckweg im Gleichklang.
 0,75L | QbA | 12% Vol.
 € 9,70 (1,0L=€ 12,93)

08 DER STEINGERÖLL
 Eine feine trockene Riesling-Rarität aus
 Zwingenberg. Unser mineralischer
 Charakterkopf.
 0,75L | QbA | 12,5% Vol. | ab 5/23
 € 10,30 (1,0L=€ 13,73)

10-R DER ROTE RIESLING
 Eine ungeahnt würzig-kernig-farbenfrohe
 Traubenmutation des weißen Rieslings! Ach,
 und übrigens: Erst war der Weiße da und
 dann erst kam der Rote ins Gerück!
 0,75L | QbA | 12% Vol.
 € 9,70 (1,0L=€ 12,93)

10-SC DAS SOMMERCUVÉE
 Was hat denn eine Winzigkeit Morio-Muskat
 im Riesling zu suchen? Wir jedenfalls
 erklären diese frisch-fröhliche Sommerfest-
 Komposition für außerordentlich gelungen.
 0,75L | QbA | 12% Vol.
 € 9,70 (1,0L=€ 12,93)

EISWEIN

10-E EINE EDELSÜSSE RARITÄT
 Muss ein Weingut Eiswein im Portfolio
 haben? Ein klares Jein! Pekuniär Schabernack
 – weingütlich eine Herzensangelegenheit.
 0,375L | BA | 1994 | 7,5% Vol.
 € 134,00 (1,0L=€ 357,33)

11 DER EHRENFELSER

KULT Eine hochwürzig weiße Rarität aus zwei Auerbacher Premiumlagen – Fürstenlager und Höllberg.
0,75L | Kabinett | 12% Vol.
€ 9,30 (1,0L=€ 12,40)

12 DER CABERNET BLANC

NEU Feinstes aus dem Auerbacher Erlenhaupt. Holunder, Brennessel, Paprika, grüner Chili – die leicht exotische, herrlich komplexe Piwi-Variante – entdeckt an den Gestaden der Bretagne.
0,75L | QbA | 12% Vol.
€ 9,70 (1,0L=€ 12,93)

13-1 DER WEISSBURGUNDER

Die sportlich-elegant-trockene Grauburgunder-Alternative – herrlich anders!
0,75L | QbA | 12% Vol.
€ 9,70 (1,0L=€ 12,93)

13-2 DER AUXERROIS

Ein wahrlich seltenes Familienmitglied des Burgunder-Clans – mit den „gelben Aromen“ von Mirabelle + Aprikose und dem weichen Duft von Birne + Quitte.
0,75L | QbA | 12% Vol.
€ 9,70 (1,0L=€ 12,93)

13-PB DER GANZ BESONDERE

PINOT BLANC – 6 Monate wohnhaft im Fässchen No.24 der Tonnellerie Gabelotto. Zart getoastete Honig-, Aprikosen- und Limetten-Aromen im Einklang mit geröstetem Haselnussduft.
0,75L | QbA | 13% Vol.
€ 18,50 (1,0L=€ 24,67)

13-CS DAS CUVÉE SURPRISE

NEU Neuaufgabe des legendären Zaubertrankes. Weißburgunder und Muskateller im neugierigen Gleichschritt.
0,75L | QbA | 12% Vol.
€ 9,70 (1,0L=€ 12,93)

14-1 DER GRAUBURGUNDER

Unser trockener Pinot-Klassiker aus Auerbach. Zarte Eichen-Röst-Anklänge. Für alle säurescheuen Rieslingabtrünnigen.
0,75L | QbA | 12% Vol.
€ 9,30 (1,0L=€ 12,40)

14-TO DER TASTE OF GREY

NEU Eine auserlesene Pinot-Qualität aus dem Heppenheimer Steinkopf. Das Monument unserer Burgunderfamilie.
0,75L | QbA | 13,5% Vol. | ab 11/23
€ 13,40 (1,0L=€ 17,87)

14-2 DER CHARDONNAY & WEISSBURGUNDER

Harmonie auf höchster Ebene! Warme Eichenholzaromen und frischer Birne-Maracuja-Schmelz.
0,75L | QbA | 12% Vol.
€ 9,90 (1,0L=€ 13,20)

15-GM DER GELBE MUSKATELLER

Klar: Sauvignon-Blanc geht immer. Aber wir wollen doch mal was Neues probieren! Der Steilhangaromatling glänzt trocken im rassig-feinen Muskatkonzert!
0,75L | QbA | 12% Vol.
€ 9,90 (1,0L=€ 13,20)

15-TF DER GEWÜRZTRAMINER

Schon mal einen Auerbacher Traminer gegugelhupft? Nicht ganz so fett und volumig wie im Elsaß, eher filigran und ein wenig sportlicher unterwegs!
0,75L | QbA | 11,5% Vol.
€ 9,90 (1,0L=€ 13,20)

16 DER CHARDONNAY

Er beschließt würdevoll und „internäschenäil“ den Auerbacher Pinot-Reigen. Nach zartem Eichenlager geht er duftig-wichtig-trocken auf die Reise.
0,75L | QbA | 13% Vol.
€ 9,90 (1,0L=€ 13,20)

17-R DER ROTLING

KULT Pink, feinherb, bärenfruchtig – gekühlt der swingende Balkonling.
0,75L | QbA | 11,5% Vol.
€ 9,30 (1,0L=€ 12,40)

17-CS DER CABERNET-SAUVIGNON WEISSHERBST

Ein ganz eleganter Sommerbegleiter im Provence-Format.
0,75L | QbA | 12% Vol.
€ 10,20 (1,0L=€ 13,60)

17-P DER PORTUGIESE ROSÉ

NEU Zarte Sauerkirschen und rote Johannisbeeren – ein filigran-fruchtiges Sommervergnügen.
0,75L | QbA | 11,5% Vol.
€ 9,80 (1,0L=€ 13,06)

17-B DER SHIRAZ BLUSH ROSÉ

NEU Streng betrachtet nur ein weißgelterter Roter – unstreng gesehen eine Sensation!
0,75L | QbA | 11,5% Vol.
€ 10,20 (1,0L=€ 13,60)

17-PD IM NAMEN DES ROSÉ

NEU Das Kirschblütenfest. Hochfeine Neuigkeit – ein Festival der roten Fruchtaromen vom Portugieser+Dornfelder.
0,75L | QbA | 11,5% Vol. | ab 5/23
€ 9,80 (1,0L=€ 13,06)

18 **DER DORNFELDER**
Tiefrot und prachtvoll kirschtig – bei uns hat er ein ihm gebührendes Plätzchen im Holzfässchen. Auch gekühlt im Sommer ein wunderbarer roter Allroundling.
0,75L | QbA | 13% Vol.
€ 9,90 (1,0L=€ 13,20)

19-M **DER MERLOT**
Ergänzt jedes Rotwein-Programm ohne Frage ganz vorzüglich. Regiert kräftig im Bordeaux mit – als Solist an der Bergstraße ein vielbeachteter Jedem-Schmecker.
0,75L | TW | 12% Vol.
€ 11,20 (1,0L=€ 14,93)

19-R **DER REGENT**
Ein klein wenig ein Sonderling – traut sich nicht so recht und kanns doch richtig gut: Mithalten im Reigen der großen Roten. Viel Schmelz, der weichste in unserem Rotweinregal. Feine Anklänge von Zwetschge, Pflaume, Brombeere. Mein Geheimtipp!
0,75L | QbA | 13% Vol.
€ 11,20 (1,0L=€ 14,93)

20-1 **DER SYRAH 1**
Hier spielen Schokolade, Pfeffer, Leder, Johannisbeere und Reseda ganz harmonisch ein einziges Instrument!
0,75L | TW | 12% Vol.
€ 12,20 (1,0L=€ 16,27)

20-2 **DER SYRAH 2**
Durch Barriquefässchen verschiedenster Toasting und Belegung zart untermalte traubeneigene Gewürzmischung. Große Kunst! Auch fürs ganz lange Lager bereit!
0,75L | QbA | 13% Vol. | 2021/22 (ab 12/23)
€ 13,60 (1,0L=€ 18,13)

20-K **DER SYRAH | CABERNET SAUVIGNON**
Große Überraschung! Zwei Schwergewichte aus dem Kastanienfässchen! Wer's „anders“ würzig mag.
0,75L | QbA | 13% Vol. | ab 11/23
€ 17,60 (1,0L=€ 23,47)

21-D **DER DAKAPO**
Ein roter Unbekannter, der im Spiel der Großen anklopft. Bei uns mit zwei Weingärten in Auerbach vertreten – fast schwarz, jung, kantig – dafür erstaunlich fruchtig. Und unser kleines rotes Steckenpferd.
0,75L | QbA | 13% Vol.
€ 12,20 (1,0L=€ 16,27)

21-Z **DER ZINFANDEL**
Drei Steillagenterrassen mit Südblick im Fürstenlager. Diese grandios würzige Rebe kommt aus Kroatien – nix Apulien!
0,75L | QbA | 13% Vol. | 2021/22 (ab 12/23)
€ 13,60 (1,0L=€ 18,13)

21-ZC **DER ZINFANDEL | CABERNET SAUVIGNON**
NEU Nur auf den ersten Blick gewagt. Zu Lammrücken und Rosenkohl passt garantiert keiner besser. Eine Mega-Kombi!
0,75L | QbA | 13% Vol.
€ 13,60 (1,0L=€ 18,13)

22 **DER ST. LAURENT | SPÄTBURGUNDER**
Bei uns im Weingut seit 1998 zu Hause! Ab sofort mit einem schmückenden Pinot Noir- Additiv. Ein fruchtig-weicher + doch wuchtiger Rouge.
0,75L | QbA | 13% Vol.
€ 12,80 (1,0L=€ 17,07)

23 **DER CABERNET-SAUVIGNON**
Unser Plus fürs kraftvolle Rotprogramm – jugendlich, noch kantig und sehr lagerwillig.
0,75L | QbA | 13% Vol. | 2021/22 (ab 12/23)
€ 13,20 (1,0L=€ 17,60)

24 **DAS „HWEILERS ROT“**
Mein ganz persönliche Rouge für alle Tage. Mehr Frucht als Wucht, nix Hardcore! Alle Mitspieler haben in eicherner Drittbelegung geschlummert – ganz sanfte Holztönchen.
0,75L | QbA | 13% Vol.
€ 11,60 (1,0L=€ 15,47)

25 **DER ST. LAURENT BARRIQUE**
Der Premiumrote aus der kanadischen Weißbeiche. Intensiver Duft nach Waldbeeren und schwarzen Kirschen. Ein Highlight der Burgunder-Familie.
0,50L | QbA | 13% Vol. | 2021/22 (ab 12/23)
€ 13,60 (1,0L=€ 27,20)

26 **DER PINOT NOIR**
KULT Bei uns: Nix Komfortzone, nix Weichspülung. Kirschtige Schoko-Tanine – ein wahrlich mächtiger Wein. Spätburgunder – eine rote Sorte mit Weltruf. Wohnt bei uns im Heppenheimer Eckweg und: Ja ich weiß – wurde bei uns lange vermisst.
0,75L | QbA | 13% Vol. | 2021/22 (ab 12/23)
€ 13,60 (1,0L=€ 18,13)

EISWEIN

23-E **DER CABERNET-SAUVIGNON**
in wahrlich eisheiliger Vollendung. Ein vollvergorenes, traumhaftes Elixier.
0,50L | BA | 2016 | 14% Vol.
€ 152,00 (1,0L=€ 304,00)

27 SECCO „STACCATO“
feinfruchtiges weißes Geprickel mit dem sperrigen deutschen Pflichttitel: Deutscher Perlwein trocken mit zart hinzugefügter Kohlensäure.
0,75L | 11,5% Vol.
€ 8,30 (1,0L=€ 11,07)

28 SECCO „STACCATO“
feinfruchtiges rosé-Geprickel mit dem sperrigen deutschen Pflichttitel: Deutscher Perlwein trocken mit zart hinzugefügter Kohlensäure.
0,75L | 11,5% Vol.
€ 8,30 (1,0L=€ 11,07)

29 ROSÉ-SEKT BRUT
Spätburgunder „weiß“ gekeltert und von zarter Hand auf Gärungsreise geschickt. Eine sportlich-feine Sommerperlage.
0,75L | 12% Vol.
€ 12,30 (1,0L=€ 16,40)

**29-M ROSÉ-SEKT BRUT
MAGNUM**
Kleingruppeneignete Freude in groß.
1,50L | 12% Vol.
€ 37,00 (1,0L=€ 24,67)

**29-P ROSÉ-SEKT BRUT
PICCOLO**
Kleinstgruppeneignete Pinot Noir-Freude in mini.
0,20L | 12% Vol.
€ 3,90 (1,0L=€ 19,50)

30 PINOT BLANC BRUT
Endlich mal wieder ein traditionell vergorener Weißburgunder-Schampus aus Auerbach.
0,75L | 12,5%Vol.
€ 15,60 (1,0L=€ 20,80)

**30-Z PINOT BLANC BRUT
zero dosage**
NEU Für die Puristen unter den Schampus-Fans.
0,75L | 12,5%Vol.
€ 17,60 (1,0L=€ 23,47)

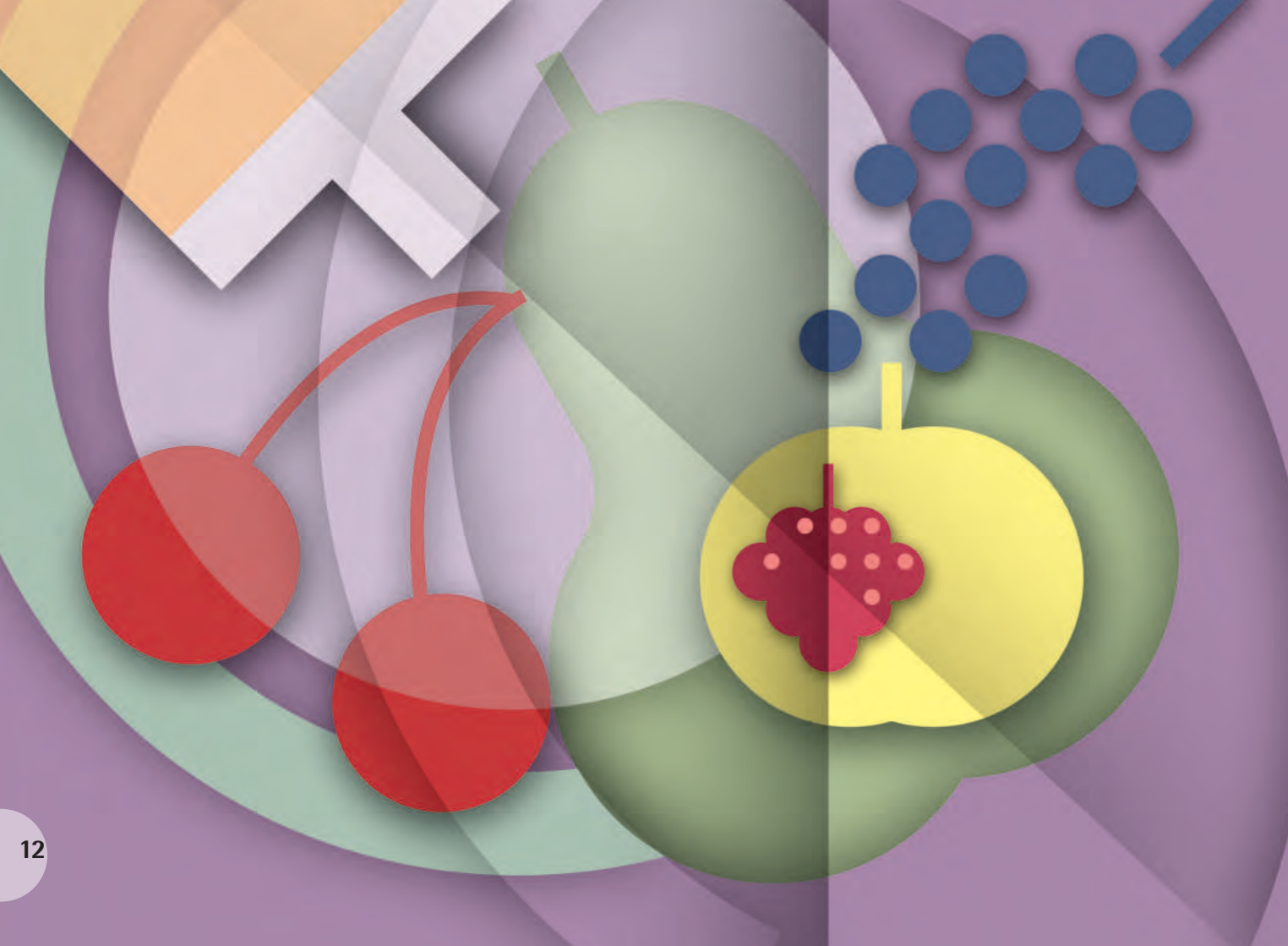
**30-M PINOT BLANC BRUT
MAGNUM**
NEU Die champagnöse Sippenhaft.
1,50L | 12,5%Vol.
€ 39,00 (1,0L=€ 26,00)

31 CABERNET BLANC BRUT
NEU Eine echte Rarität unter den Handgerüttelten. Feinste Aromatik aus dem Fürstenlager.
0,75L | 12,5%Vol.
€ 15,60 (1,0L=€ 20,80)

**31-Z CABERNET BLANC BRUT
zero dosage**
NEU Für die Puristen unter den Schampus-Fans.
0,75L | 12,5%Vol.
€ 17,60 (1,0L=€ 23,47)

**31-M CABERNET BLANC BRUT
MAGNUM**
NEU Die champagnöse Sippenhaft.
1,50L | 12,5%Vol.
€ 39,00 (1,0L=€ 26,00)

31-BI BIRNEN-SCHAMPUS BRUT
NEU Traditionell vergoren – große Rarität! Herrliche Perlage aus der Champagner-Bratbirne und der Kirchenseller Mostbirne.
0,75L | 11,5%Vol.
€ 16,60 (1,0L=€ 22,13)



32 **ROTHWEILERS WEINBRAND**
 Auf Sandelholz gereift – in der Eiche
 gelagert. Ein „Eau de vie“ der Extraklasse.
 0,50L | 40% Vol. | € 42,00 | 1L=84,00

NEU

34 **ROTHWEILERS TRESTERBRAND**
 das Premium-Destillat aus dem
 St.Laurent-Holzfass
 0,50L | 40% Vol. | € 26,00 | 1L=52,00

35 **ROTHWEILERS TRESTERBRAND**
 vom Gewürztraminer
 0,50L | 40% Vol. | € 26,00 | 1L=52,00

36 **APFELGEBRANNTES**
 Rothweilers „Calva“
 0,50L | 40% Vol. | € 25,00 | 1L=50,00

37 **QUITTENWASSER**
 Aus der aromatischen Rosenquitte
 0,50L | 40% Vol. | € 25,00 | 1L=50,00

38 **SCHATTENMORELLE**
 Spätes aus der Sauerkirsche
 0,50L | 40% Vol. | € 25,00 | 1L=50,00

39 **REINECLAUDE**
 aus dem Urahn der Mirabelle
 0,50L | 40% Vol. | € 25,00 | 1L=50,00

40 **APRIKOSE**
 Auch „Marillenbrand“ genannt...
 0,50L | 40% Vol. | € 25,00 | 1L=50,00

41 **BIRNE**
 Williams – nicht nur!
 0,50L | 40% Vol. | € 25,00 | 1L=50,00

42 **HIMBEERE**
 Betörend zart
 0,50L | 40% Vol. | € 25,00 | 1L=50,00

43 **ZWETSCHGE**
 Traditionsbläuling
 0,50L | 40% Vol. | € 25,00 | 1L=50,00

44 **MIRABELLE**
 Nix Marille! (s.o.)
 0,50L | 40% Vol. | € 25,00 | 1L=50,00

45 **SCHLEHE**
 Schwarzdorns Köstlichkeit
 0,50L | 40% Vol. | € 36,00 | 1L=72,00

46 **SCHWARZE JOHANNISBEERE**
 Feinstgeist der kleinen Schwarzen
 0,50L | 40% Vol. | € 31,00 | 1L=62,00

47 **HASELNUSS**
 Hipper gehts nimmer!
 0,50L | 40% Vol. | € 31,00 | 1L=62,00

LIKÖRE

Oldfashioned? Nicht im Ansatz nicht!
 Unsere Liköre sind bereitet aus Obstsaft und
 dem dazugehörigen Obstbrand. Und aus
 nichts anderem!

49 **HOLUNDERBLÜTENLIKÖR**
 0,50L | 18% Vol. | € 27,00 | 1L=54,00

51 **WILDBROMBEERLIKÖR**
 0,50L | 18% Vol. | € 27,00 | 1L=54,00

52 **SCHWARZER JOHANNISBEERLIKÖR**
 0,50L | 18% Vol. | € 27,00 | 1L=54,00

54 **QUITTENLIKÖR**
 0,50L | 18% Vol. | € 27,00 | 1L=54,00

56 **BRATAPFELLIKÖR**
 0,50L | 18% Vol. | € 27,00 | 1L=54,00

57 **HAUSSCHOKOLADE**
mit St. Laurent oder Syrah – ein
österreichischer Schoggoladie veredelt
unsere Weine.
80g-Tafel (Sommerpause!) € 4,30

58 **HAUSGEMACHTES GELEE**
aus unseren sortenreinen Traubensäften!
Nein – kein Weingelee! Fruchtgenuss pur
und ohne Reue. Verschiedene Sorten.
280g-Glas € 4,70

59 **TRAUBENSAFT**
100% Direktsaft aus der
Gewürztraminertraube.
0,75L | 2021 | € 7,90 (1,0L=€ 10,53)

60 **ROTER WINZERGLÜHWEIN**
nach feinstem Rezeptur gewürzt.
0,75L | € 8,20 (1,0L=€ 10,93)

HANNO ROTHWEILER

Berliner Ring 184
(am Roten Turm)
64625 Bensheim-Auerbach
Telefon 06251 76569
Fax 06251 788385
Funk 0171 6825773
mail@hanno-rothweiler.de
www.hanno-rothweiler.de

Übrigens: Vom Bahnhof Auerbach erreichen Sie uns
fußläufig in 10 Minuten (zurück je nach ...)

ÖFFNUNGSZEITEN

Montag-Freitag 17.00–19.00 Uhr
Samstag 10.00–13.00 Uhr
und nach telefonischer Absprache:
Funk 0171 6825773

JAHRGÄNGE

Wenn nicht anders verzeichnet wird der
aktuelle Jahrgang angeboten!

Alle Weine, Perlweine und Sekte enthalten Sulfite und
sind lactosefrei.

Alle Preise sind Bruttopreise (inkl. der gesetzl. MwSt.)
Irrtümer und Änderungen vorbehalten!
Mit Erscheinen dieser Preisliste verlieren alle
vorhergehenden ihre Gültigkeit.

UNBEDINGT HINGEHEN:

20. Mai 2023, 14.00 – 21.00 Uhr
Weinladung – Tag der offenen Tür
Weinprobe, Musik, Kunst – Freude!

17. Juni 2023, 19.00 Uhr
Weinvergnügen im Park
Die Sommerweinpräsentation im Fürstenlager mit
Live-Musik zusammen mit dem Weingut Simon-
Bürkle – Anmeldung erforderlich!

24. November 2023, 19.00 Uhr
Rotweinnacht
– die kulinarische Rotweinprobe mit dem Weingut
Simon-Bürkle – Anmeldung erforderlich!





hanno rothweiler